

# TEMA IX

## LA MELODÍA

### LA MELODÍA

Es una sucesión de sonidos de distinta altura entrelazados por un ritmo y ordenados con un sentido musical comprensible al oyente.

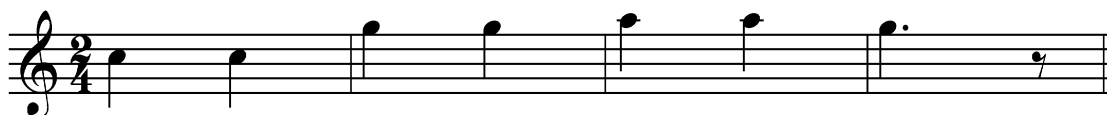
### SEMIFRASE

Parte de una frase que deja suspendida la melodía o que la termina.

#### Ejemplo 1



#### Ejemplo 2



### FRASE

La frase es un fragmento de una melodía que tiene sentido por sí solo.

#### Ejemplo 1



#### Ejemplo 2



### CADENCIA

- ♣ Es un reposo momentáneo dentro de una melodía y viene expresada por una nota.
- ♣ Puede ser **suspensiva**, cuando esa nota es el 2º, 3º o 5º grado de la escala, o **conclusiva**, cuando es el 1º grado o tónica.

## FRASE

Semifrase 1

Semifrase 2



## ANÁLISIS MELÓDICO: ÁMBITO

- ♣ Es la distancia en altura de los sonidos de una melodía. Está marcada por la nota más grave y la más aguda.

### Ejemplo 1



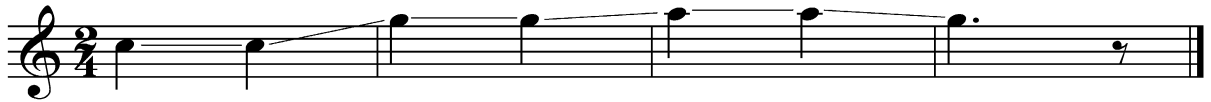
### Ejemplo 2



## DISEÑO MELÓDICO

- ♣ Es la dirección con la que se suceden las notas. Si se unen las cabezas de las notas de una melodía nos da un diseño melódico.

### Ejemplo 1



### Ejemplo 2



## LOS INTERVALOS

- ♣ Se pueden analizar cuáles son los intervalos más representativos, los que más se repiten, etc.



## OPERA

- ♣ La ópera consta de varios actos, normalmente tres que a su vez están divididos en escenas.
- ♣ En las escenas y actos se desarrolla la acción de la ópera por medio de las arias, recitativos, coros, etc.
- ♣ Al principio de la ópera hay una parte de música instrumental que se llama obertura.

## **OBERTURA**

- ♣ Parte de música instrumental con la que comienza la ópera.
- ♣ En ella el compositor hace que la orquesta toque las melodías y los temas más importantes de la obra, al tiempo que se indica al público que el espectáculo va a comenzar.

## **ARIA**

- ♣ Es la parte más bonita de la ópera.
- ♣ Se trata de una canción donde el compositor se luce con las melodías más bonitas y pegadizas y hace lucirse a los cantantes con escalas difíciles, arpeggios, etc.

## **RECITATIVO**

- ♣ Es un sistema que sirve para recitar cantando.
- ♣ Es como recitar o declamar una poesía semicantándola con un acompañamiento instrumental sencillo.

## **RITORNELLO**

- ♣ Parte de música instrumental que toca la orquesta y que sirve para unir los distintos elementos de la ópera, por ejemplo, un aria con una parte de coro.

## **CORO**

- ♣ Muchas de las óperas de este período empiezan con un coro: un grupo de cantantes que entonan una misma pieza vocal.

## **LIBRETO**

- ♣ Era tan importante como la música. Se imprimía y se vendía junto con una vela para que se pudiera leer durante la representación.

## **SUITE**

Es una agrupación de danzas que tienen una tonalidad común y compases diferentes. Las principales danzas de una Suite son:

- *Allemande*: Danza proveniente de Alemania escrita en compás de 4/4 y tranquila.
- *Courrante*: Originaria de Francia es una danza rápida con ritmos complejos.
- *Zarabanda*: Danza de origen español en compás de 3/4 pausada, con ritmos largos y con melodía muy adornada.
- *Giga*: Danza de origen escocés, también rápida, alegre y en compás de 6/8 o 9/8.

## **FUGA**

- Es la principal estructura de la polifonía imitativa.
- Consta de una pequeña melodía llamada sujeto que la van tocando las distintas voces.
- Nace en el siglo XVII pero su forma definitiva la establece Bach.

## **SONATA**

- Es una obra que tiene cuatro movimientos y nace en el siglo XVII
- Los movimientos son: Allegro, Adagio, Minueto o Scherzo y Allegro final.