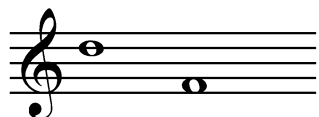


TEMA VII

INTERVALOS Y ALTERACIONES

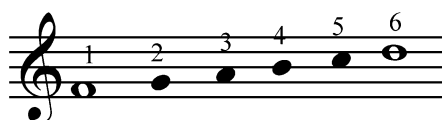
INTERVALO

Es la distancia en altura que hay entre dos notas.

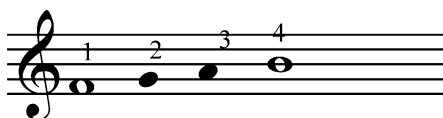


NUMERACIÓN DE LOS INTERVALOS

Los intervalos se numeran contando todas las notas correlativas (seguidas) existentes entre las dos notas que lo forman, ambas inclusive:



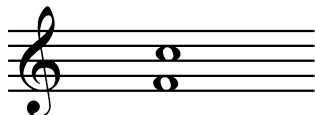
Intervalo de 6ª



Intervalo de 4ª

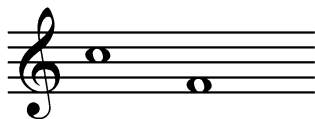
INTERVALO ARMÓNICO

Cuando una nota está encima de la otra y forma la armonía.



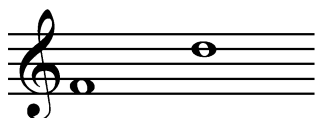
INTERVALO MELÓDICO

Cuando una nota está detrás de la otra y forma la melodía.



INTERVALO ASCENDENTE

Cuando la segunda nota del intervalo es más aguda que la primera.



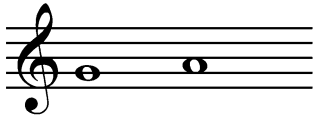
INTERVALO DESCENDENTE

Cuando la segunda nota del intervalo es más grave que la primera.



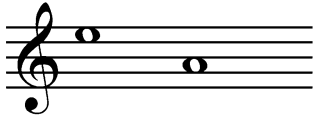
INTERVALO CONJUNTO

Cuando las dos notas del intervalo son correlativas (están seguidas), no hay notas intermedias.



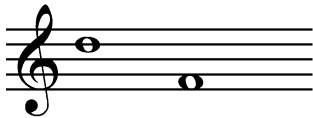
INTERVALO DISJUNTO

Cuando no son correlativas y hay notas intermedias.



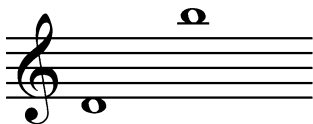
INTERVALO SIMPLE

Cuando es de octava o menor.



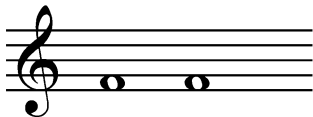
INTERVALO COMPUESTO

Cuando es mayor de la octava.



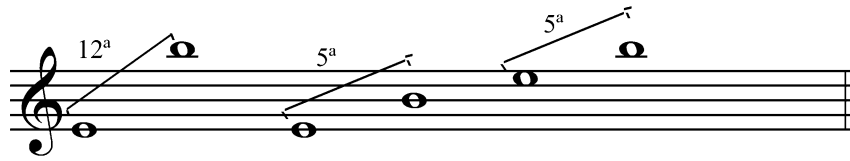
UNÍSONO

Cuando las dos notas del intervalo están en la misma línea o espacio y no hay distancia de altura entre ellas.



REDUCCIÓN DE UN INTERVALO COMPUESTO A SIMPLE

Se restan siete notas al número del intervalo. Por ejemplo, un intervalo de 12^a se reduce a un intervalo de 5^a



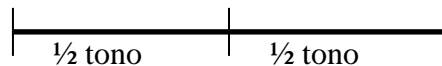
SEMITONO o 1/2 TONO

Es la menor distancia de altura que hay entre dos notas consecutivas.

TONO

Se forma por la unión de dos semitonos iguales.

1 TONO



ALTERACIONES

Son unos signos que se colocan delante de las notas y que modifican el sonido de las mismas subiendo o bajando su altura.

Las alteraciones se colocan delante de las notas y en su misma línea o espacio.

SOSTENIDO

Sube medio tono el sonido de la nota a la que afecta. Su signo es #

BEMOL

Baja medio tono el sonido de la nota a la que afecta. Su signo es β

BECUADRO

Anula el efecto de cualquier alteración anterior. Su signo es: ∨

CLASES DE ALTERACIONES

ACCIDENTALES

Son las que van apareciendo de vez en cuando a lo largo de una obra. Su efecto es sobre todas las notas del mismo nombre y solamente en ese compás.



ALTERACIONES PROPIAS

Se colocan después de la clave y afectan a esas notas durante toda la obra.



FORMAS VOCALES RELIGIOSAS

LA MISA

- ♣ Nació como forma musical hacia el siglo XIV.
- ♣ Tiene seis partes: Kyrie, Gloria, Credo, Sanctus, Benedictus y Agnus Dei.

EL MOTETE

- ♣ Composición polifónica que nació en el siglo XII.
- ♣ En la Edad Media el motete era a tres voces y con un texto diferente en cada voz.
- ♣ En el Renacimiento el motete fue a cuatro voces, todas con el mismo texto y a capella.

EL ORATORIO

- ♣ Surge en el Barroco.
- ♣ Es como una ópera porque tiene los mismos elementos: coros, arias, recitativos.
- ♣ La diferencia con la ópera es que no se escenificaba y los argumentos eran religiosos, sacados de la Biblia.

CANTATA RELIGIOSA

- ♣ Nace profana y su máximo desarrollo es en el Barroco como forma religiosa protestante.
- ♣ Suele combinar recitativos, arias, coros y partes instrumentales.
- ♣ Los argumentos eran sacados de la Biblia.
- ♣ Era como un oratorio pero más corta.

FORMAS VOCALES PROFANAS

LA CANCIÓN

- ♣ Es el género profano más antiguo.
- ♣ Puede tener cualquier tema, aunque lo normal es que sean amorosos.
- ♣ Su estructura literaria es de varias estrofas y un estribillo.
- ♣ Su estructura musical es de dos melodías distintas, una para las estrofas y otra para el estribillo.

ÓPERA

- ♣ Es una obra de teatro donde todo el texto es cantado.
- ♣ Nace en Italia a finales del siglo XVI.
- ♣ Consta de coros, arias, recitativos, partes instrumentales, etc.

ZARZUELA

- ♣ Género de teatro musical típico español.
- ♣ Una zarzuela es igual que una ópera pero con la diferencia de que en la zarzuela hay partes habladas, diálogos, y en la ópera se canta todo.

LA DANZA

- ♣ Es el arte que combina la música y el movimiento corporal.
- ♣ Consiste en asociar los movimientos del cuerpo humano al ritmo y carácter de la música.

COREOGRAFIA DE UNA DANZA

Es una combinación fija y estable de movimientos, muy ensayados y que muchas veces tienen un carácter representativo o expresivo.

BALLET

- ♣ Nace en la corte francesa en el siglo XVI y con el tiempo se convierte en una disciplina artística de técnica depurada y reglas fijas.
- ♣ En el siglo XIX se produce la elevación de las bailarinas sobre las puntas de los pies.
- ♣ En este siglo XIX el ballet se independiza, siendo capaz de contar una historia solamente con el movimiento y la música.