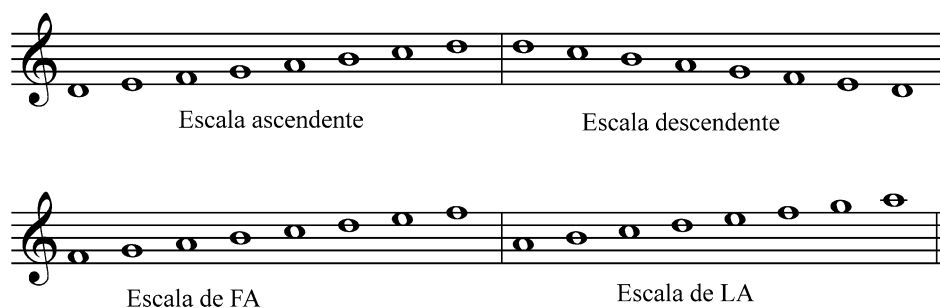


TEMA VIII

LA ESCALA

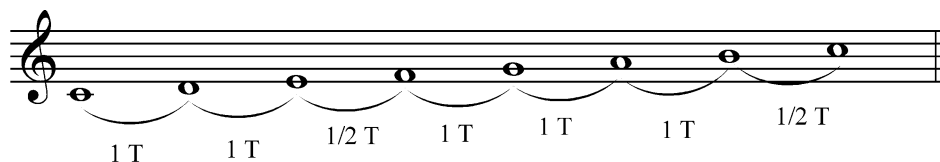
ESCALA

- ♣ Es una sucesión de sonidos correlativos ordenados según su altura en sentido ascendente o descendente.
- ♣ Una escala se compone de ocho notas, ya que la primera se vuelve a repetir al final.
- ♣ Una escala puede empezar desde cualquier nota, recibiendo el nombre de la nota en la que empieza.



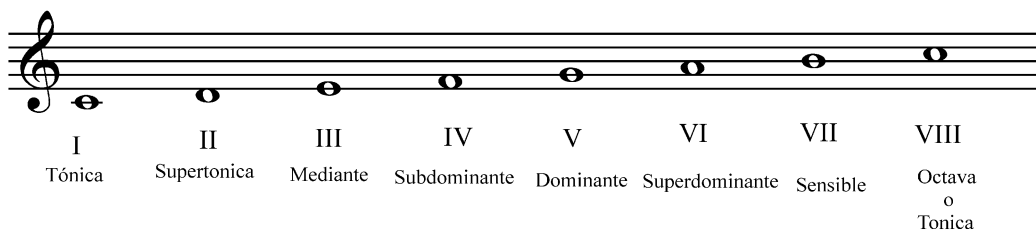
ESCALA DIATÓNICA

Es una escala formada por distancias de tono y de semitono entre sus notas.



GRADOS DE UNA ESCALA DIATÓNICA

- ♣ Las posiciones de las notas en una escala se llaman **grados**. Así, la primera nota es el primer grado, la segunda nota el segundo, etc.
- ♣ Los grados se numeran con cifras romanas y además con los siguientes nombres particulares:



GRADOS IMPORTANTES DE UNA ESCALA DIATÓNICA

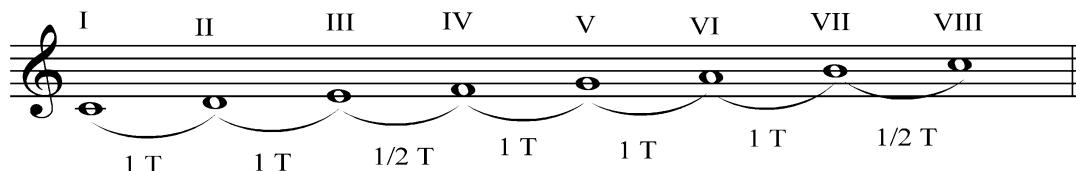
El primer grado o tónica es el más importante porque da nombre a la escala. El siguiente en importancia es el quinto o dominante y después el cuarto o subdominante.

MODOS DE NUESTRAS ESCALAS

Dependiendo de la colocación de los tonos y semitonos entre los grados de la escala, podemos tener dos modos distintos: mayor y menor.

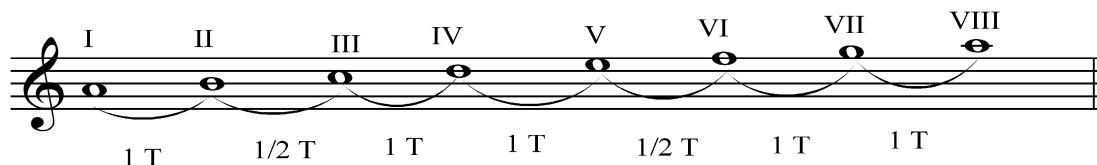
MODO MAYOR

En este modo los semitonos están colocados entre los grados III y IV y entre el VII y VIII. El prototipo de esta escala es la de DO M.



MODO MENOR

En este modo los semitonos están colocados entre los grados II y III y entre V y VI. El prototipo de esta escala es la de LA m.



ARMADURA

Son una serie de alteraciones colocadas en un orden determinado que se ponen al comienzo de la obra, después de la clave y que nos indican la tonalidad y la modalidad.

ORDEN DE COLOCACION DE LOS SOSTENIDOS EN LA ARMADURA

FA-DO-SOL-RE-LA-MI-SI



ORDEN DE COLOCACION DE LOS BEMOLES

SI-MI-LA-RE-SOL-DO-FA



COMO CONOCER LA TONALIDAD Y LA MODALIDAD DE UNA ARMADURA

CON SOSTENIDOS

- ♣ Miramos el último sostenido, subimos una nota y tenemos la tonalidad mayor.
- ♣ Bajamos una nota y tenemos la tonalidad menor.

Tonalidad mayor: MI M
Tonalidad menor: DO # m

CON BEMOLES

- ♣ Se mira el penúltimo bemoles y nos coincide con la tonalidad Mayor.
- ♣ Miramos el último bemoles, subimos tres notas y tenemos la tonalidad menor.

Tonalidad menor: FA m
Tonalidad Mayor: LA b M

MODO DE HALLAR LA ARMADURA DE UNA TONALIDAD DADA

CON SOSTENIDOS Y TONALIDAD MAYOR DADA

Desde la tonalidad mayor que nos dan, por ejemplo, SI M, bajamos una nota y tenemos el último sostenido

Nos vamos al orden de sostenidos y colocamos los anteriores

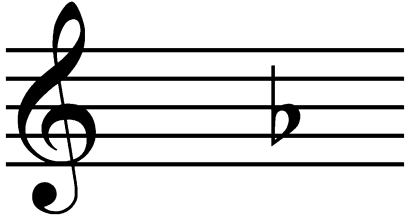
CON SOSTENIDOS Y TONALIDAD MENOR DADA

Subimos una nota desde la tonalidad menor que nos dan Ejemplo: SOL # m, y encontramos el último sostenido

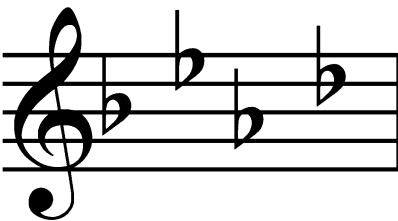
Nos vamos al orden de sostenidos y colocamos los anteriores

CON BEMOLES Y TONALIDAD MAYOR DADA

Ponemos el bemoles de la tonalidad dada, por ejemplo LA b Mayor, que corresponde al penúltimo bemoles de la armadura.

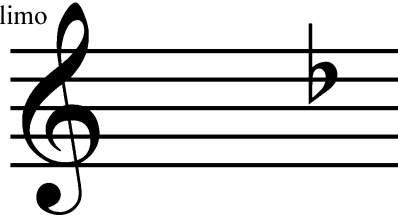


Nos vamos al orden de los bemoles y colocamos los anteriores

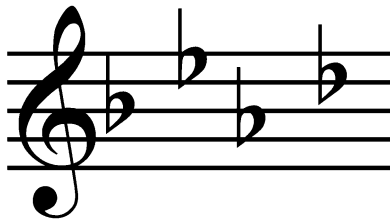


CON BEMOLES TONALIDAD MENOR DADA

Si la tonalidad que nos dan es menor, por ejemplo FA menor, bajamos tres notas desde la tonalidad que nos dan y encontramos último



Nos vamos al orden de los bemoles y colocamos los anteriores



RELATIVOS

- ♣ Todas las armaduras tienen dos tonalidades, una mayor y otra menor.
- ♣ A dichas tonalidades se les llama relativos.
- ♣ Las tonalidades relativas están a una distancia de tres notas, con 1 tono y un semitono entre ellas.

SI NOS DAN LA TONALIDAD MAYOR, EL MODO DE HALLAR EL RELATIVO MENOR

- ♣ Bajamos tres notas con una distancia de 1 T y ½ tono.
- ♣ Ejemplo: LA M
- ♣ Si bajamos tres notas con una distancia de 1 y ½ tonos encontramos FA # m

SI NOS DAN LA TONALIDAD MENOR, EL MODO DE HALLAR EL RELATIVO MAYOR

- ♣ Subimos tres notas con una distancia de 1 y ½ tonos.
- ♣ Ejemplo: FA m
- ♣ Si subimos tres notas con una distancia de 1 y ½ tonos encontramos LA b M

AGRUPACIONES INSTRUMENTALES

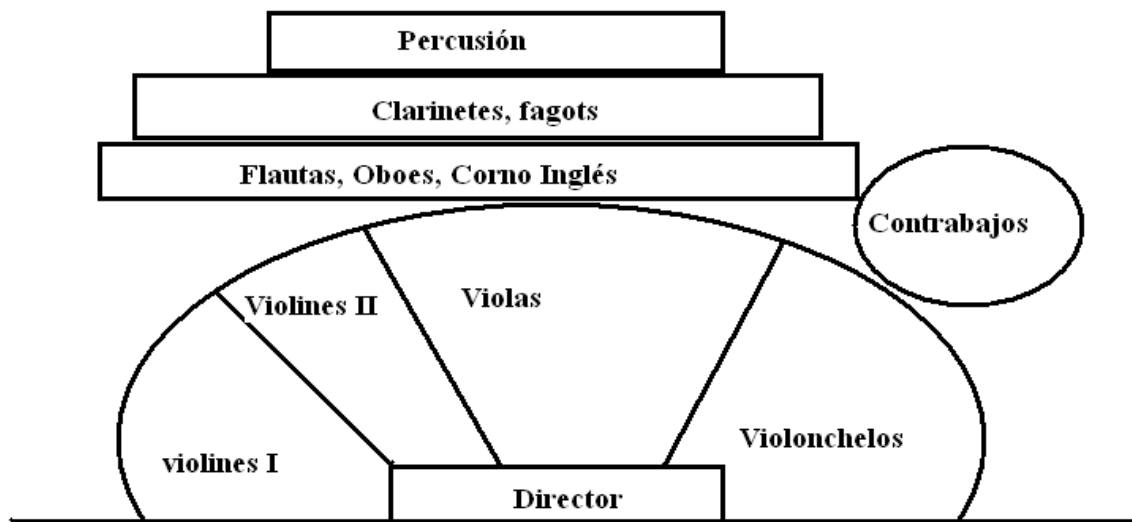
Grupos de Cámara:

- ♣ Se llaman así a los grupos formados por un número de instrumentistas que oscila de dos a nueve. Se llaman **duos, trios, cuartetos, quintetos, sextetos, septetos, octetos y nonetos**
- ♣ Los grupos de cámara más importantes son:
 - **Cuarteto de cuerda.** Formado por dos violines, viola y violonchelo.
 - **Quinteto de viento:** Formado por Flauta, oboe, clarinete, fagot y trompa.

Orquesta

- ♣ Es la principal agrupación instrumental de nuestra música culta.
- ♣ Sus instrumentos se agrupan en tres grandes familias: **viento, cuerda, percusión.**

COLOCACIÓN DE LOS INSTRUMENTOS EN LA ORQUESTA



LAS BANDAS DE MÚSICA

- ♣ Tanto la civil como la militar es una agrupación de instrumentos de viento y percusión destinada a interpretar música al aire libre.
- ♣ Sus componentes oscilan entre 50 y 80.

CHARANGA

Se les suele llamar a las bandas de menos de 30 integrantes.

MÚSICA POPULAR FOLCLORICA

- ♣ Es la música de los pueblos que no se escribe en partitura y que se transmite de manera oral de generación en generación
- ♣ Suele ser música que acompaña a las actividades diarias o acontecimientos especiales (Siembra, recolección, bodas, nacimientos...)

CARACTERÍSTICAS DE LA MÚSICA FOLCLORICA

- ♣ Es música monofónica.
- ♣ Suele estar hecha con escalas de cinco notas o pentatónicas.
- ♣ Se suele acompañar de instrumentos.
- ♣ Los instrumentos utilizados pueden ser muy simples como las botellas de anís, las tablas de lavar, almireces, etc. hasta complejos como el acordeón, banjo, etc.